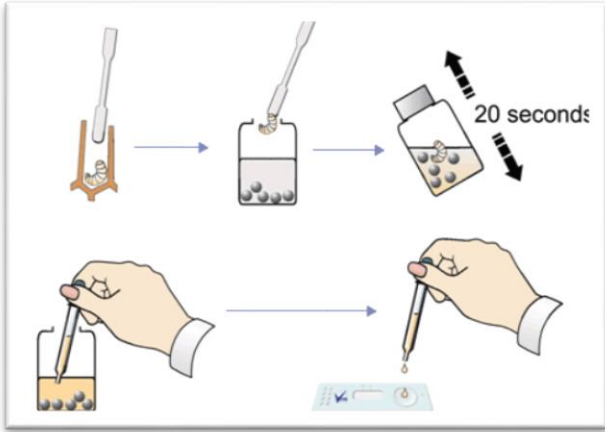


## TEST ΑΜΕΡΙΚΑΝΙΚΗΣ ΣΗΨΙΓΟΝΙΑΣ (ref.VA6030A)

Μέσα σε 3 λεπτά βλέπετε ΜΟΝΟΙ σας εάν τα μελίτσια σας πάσχουν από τη νόσο!

<https://www.youtube.com/watch?v=GlgJoOchNo4>



Πολύ απλό στη χρήση:

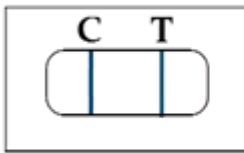
1) Με τη σπάτουλα αφαιρείτε τα προς εξέταση δείγματα από τα κελιά.

2) Τα βάζετε στο μπουκαλάκι που περιέχει το αντιδραστήριο και τα μεταλλικά σφαιρίδια και ανακατεύετε για 20''.

3) Με την πιπέτα παίρνετε διάλυμα από το μπουκαλάκι και βάζετε 2 σταγόνες στο ειδικό στρογγυλό παράθυρο του test. Σε 30'' το αποτέλεσμα φαίνεται στο ορθογώνιο παράθυρο του test. Εάν είναι ορατή ΜΙΑ γραμμή ΔΕΝ έχετε

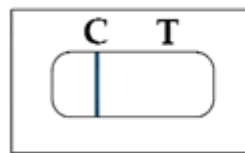
σηψιγονία. Εάν είναι ορατές ΔΥΟ γραμμές τότε η ασθένεια είναι παρούσα.

Positive



European Foulbrood

Negative



No European Foulbrood infection detected

Τα test είναι πλήρη και περιλαμβάνουν όλα όσα χρειάζονται για την ολοκλήρωση και τη διάγνωση των ασθενειών.

